

















ผลการใช้จ่ายงบประมาณ ปีงบประมาณ 2565 ของ กษ. (ข้อมูล ณ วันที่ 11 มีนาคม 2565)

เอกสารแนบ

หมวดงบประมาณ	ได้รับ	ใช้จ่าย (เบิกจ่าย+PO)				เบิกจ่าย			
	ล้านบาท 	ล้านบาท 	%	เป้า ใช้จ่าย 	สูง/ต่ำ กว่าเป้า 	ล้านบาท 	%	เป้า เบิกจ่าย 	สูง/ต่ำ กว่าเป้า 
 งบประมาณรวม	109,937.57	56,523.56	51.41	51.21	 0.20	36,555.55	33.25	46.33	 -13.08
 1. รายจ่ายประจำ	34,380.21	14,950.60	43.49	45.65	 -2.16	14,333.17	41.69	51.89	 -10.20
- งบสำหรับดำเนินการ	10,472.53	4,509.38	43.06	-	-	3,891.95	37.16	-	-
- งบบุคลากร	23,907.68	10,441.21	43.67	-	-	10,441.21	43.67	-	-
 2. รายจ่ายลงทุน	75,557.36	41,572.96	55.02	53.71	 1.31	22,222.38	29.41	25.44	 3.97

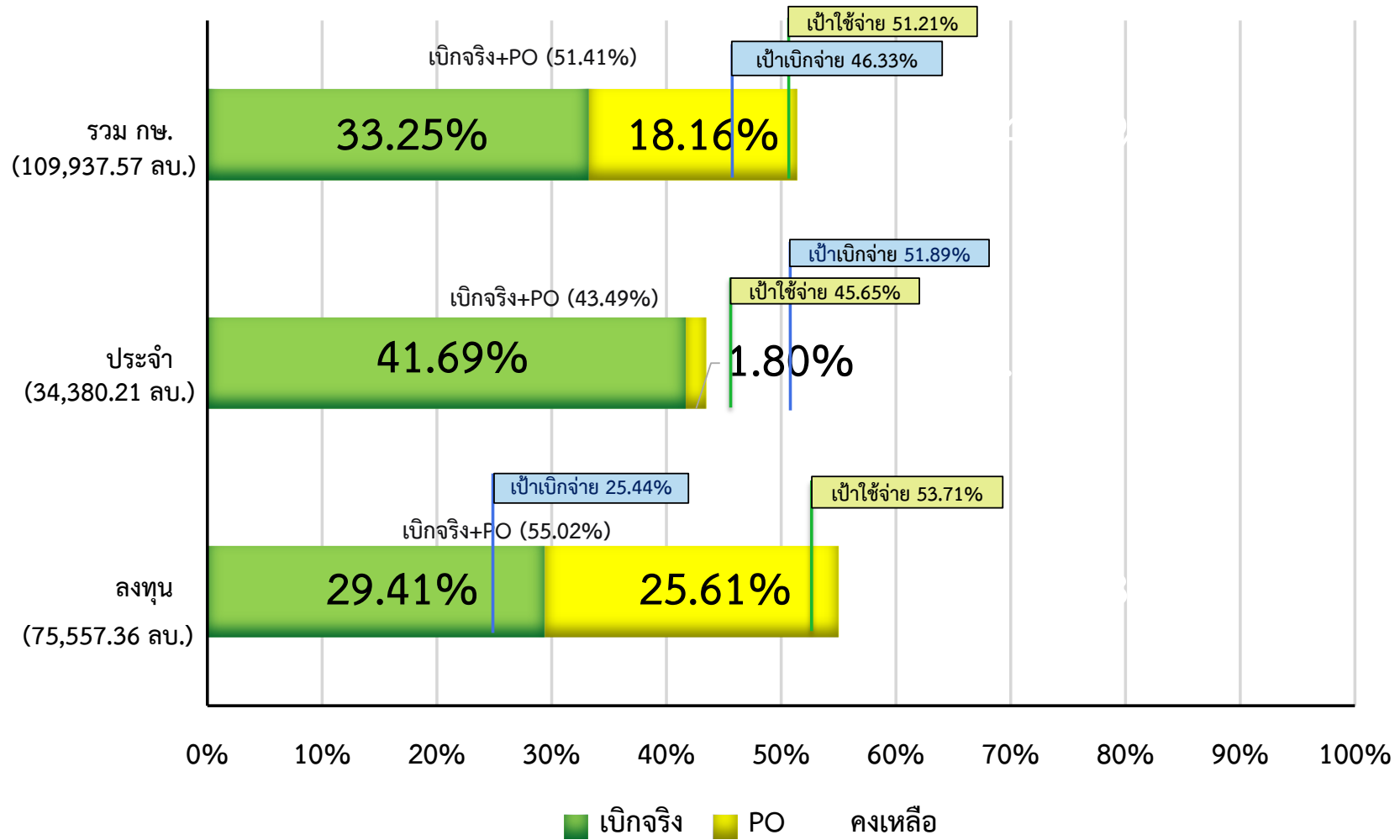
สรุปผลการเบิกจ่ายภาพรวม

ข้อมูลจากกรมบัญชีกลาง ณ วันที่ 11 มีนาคม 2565

ทั้งหมดมี 24 หน่วยงานระดับกระทรวง ทั้งประเทศเบิกจ่ายได้ร้อยละ 42.19

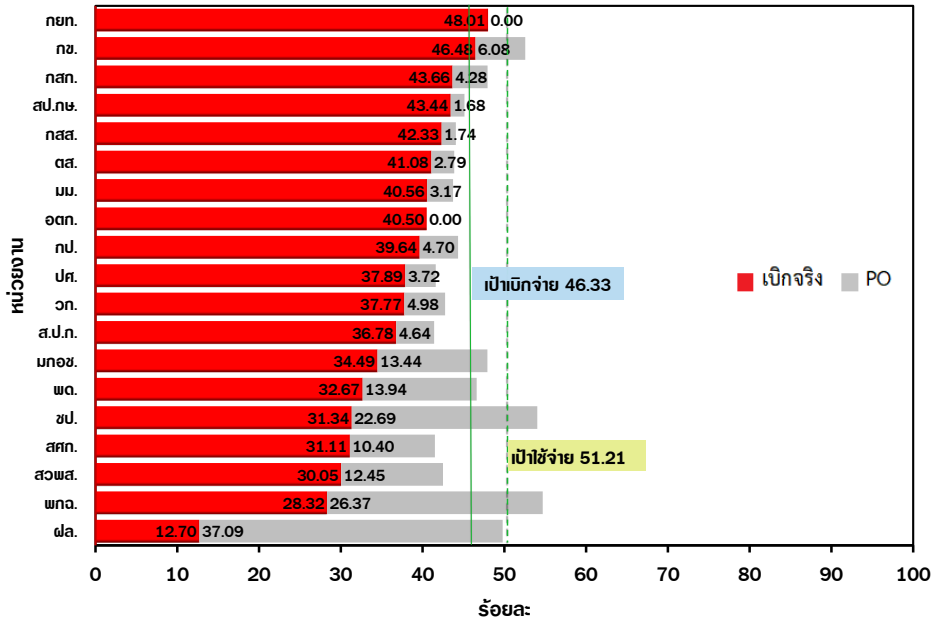
- เปรียบเทียบร้อยละการเบิกจ่ายจากน้อยไปมาก กษ.อยู่ลำดับที่ 4
- เปรียบเทียบร้อยละการเบิกจ่ายจากมากไปน้อย กษ.อยู่ลำดับที่ 21

ผลการใช้จ่ายงบประมาณประจำปี 2565 ของ กษ.
(ณ วันที่ 11 มีนาคม 2565)

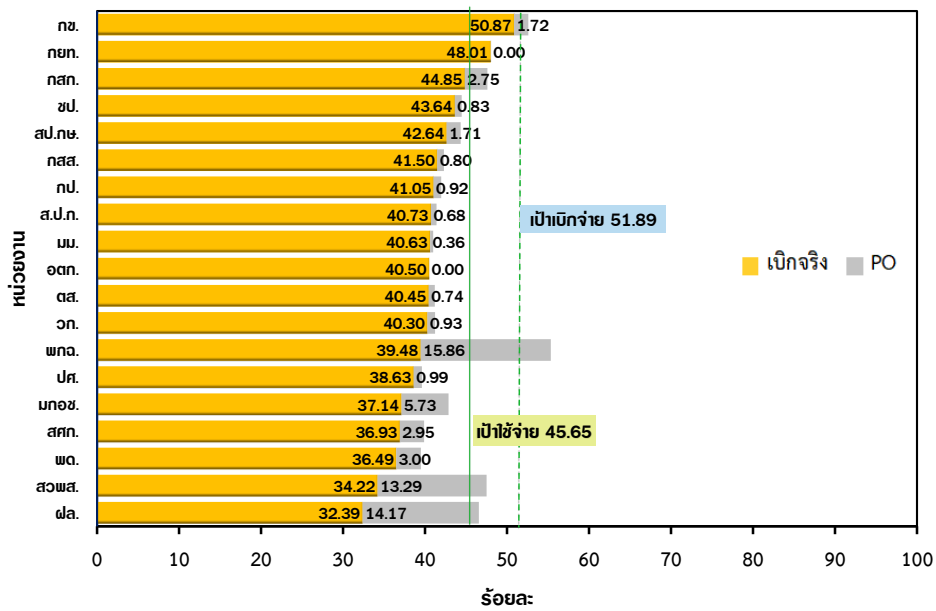


โดย กษ. เบิกจ่ายได้มากเป็นลำดับที่ 21 จากทั้งประเทศมี 24 หน่วยงาน

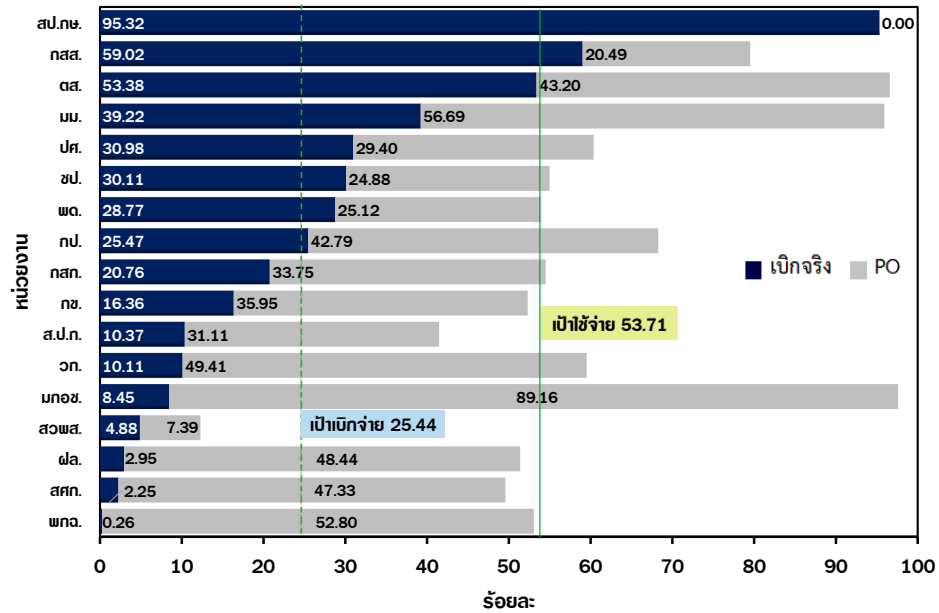
ผลการเบิกจ่ายงบประมาณปี 2565 ในภาพรวม กษ. รายหน่วยงาน ณ วันที่ 11 มี.ค. 65



ผลการเบิกจ่ายงบประมาณปี 2565 รายจ่ายประจำ กษ. รายหน่วยงาน ณ วันที่ 11 มี.ค. 65



ผลการเบิกจ่ายงบประมาณปี 2565 รายจ่ายลงทุน กษ. รายหน่วยงาน ณ วันที่ 11 มี.ค. 65



ผลการเบิกจ่ายของหน่วยงานในสังกัด กษ. (ข้อมูล ณ วันที่ 11 มีนาคม 2565)

(เรียงลำดับ % ผลการเบิกจ่ายภาพรวมจากมากไปน้อย)

หน่วย : ล้านบาท

หน่วยงาน	รายจ่ายประจำ												รายจ่ายลงทุน						ภาพรวม								
	รายจ่ายประจำ						งบสำหรับดำเนินการ			งบบุคลากร	ได้รับ	ใช้จ่าย (เบิกจ่าย + PO) (เป้า 53.71%)			เบิกจ่าย (เป้า 25.44%)			ได้รับ	ใช้จ่าย (เบิกจ่าย + PO) (เป้า 51.21%)			เบิกจ่าย (เป้า 46.33%)					
	ได้รับ	ใช้จ่าย (เบิกจ่าย + PO) (เป้า 45.65%)			เบิกจ่าย (เป้า 51.89%)			งบสำหรับดำเนินการ (นอกเหนือจากงบบุคลากร)				จำนวน	%	สูง/ต่ำ กว่าเป้า	จำนวน	%	สูง/ต่ำ กว่าเป้า		จำนวน	%	สูง/ต่ำ กว่าเป้า	จำนวน	%	สูง/ต่ำ กว่าเป้า			
		จำนวน	%	สูง/ต่ำ กว่าเป้า	จำนวน	%	สูง/ต่ำ กว่าเป้า	ได้รับ	เบิกจ่าย																%	ได้รับ	เบิกจ่าย
รวม กษ.	34,380.21	14,950.60	43.49	-2.16	14,333.17	41.69	-10.20	10,472.53	3,891.95	37.16	23,907.68	10,441.21	43.67	75,557.36	41,572.96	55.02	1.31	22,222.38	29.41	3.97	109,937.57	56,523.56	51.41	0.20	36,555.55	33.25	-13.08
ส่วนราชการ	33,827.60	14,681.54	43.40	-2.25	14,128.80	41.77	-10.12	10,073.72	3,756.74	37.29	23,753.88	10,372.07	43.66	75,456.81	41,544.50	55.06	1.35	22,219.30	29.45	4.01	109,284.41	56,226.04	51.45	0.24	36,348.10	33.26	-13.07
1. กษ.	1,778.28	935.27	52.59	6.94	904.68	50.87	-1.02	1,085.92	615.58	56.69	692.37	289.10	41.76	259.60	135.79	52.31	-1.40	42.46	16.36	-9.08	2,037.89	1,071.06	52.56	1.35	947.14	46.48	0.15
2. กสท.	4,733.21	2,253.39	47.61	1.96	2,123.08	44.85	-7.04	1,234.07	357.01	28.93	3,499.15	1,766.07	50.47	246.12	134.15	54.51	0.80	51.10	20.76	-4.68	4,979.34	2,387.54	47.95	-3.26	2,174.18	43.66	-2.67
3. สป.กษ.	1,069.18	474.15	44.35	-1.30	455.91	42.64	-9.25	378.55	151.55	40.03	690.63	304.36	44.07	16.53	15.75	95.32	41.61	15.75	95.32	69.88	1,085.70	489.90	45.12	-6.09	471.67	43.44	-2.89
4. กสส.	2,468.85	1,044.34	42.30	-3.35	1,024.52	41.50	-10.39	714.43	275.71	38.59	1,754.42	748.80	42.68	123.04	97.84	79.51	25.80	72.62	59.02	33.58	2,591.90	1,142.18	44.07	-7.14	1,097.14	42.33	-4.00
5. ตส.	1,158.84	477.35	41.19	-4.46	468.78	40.45	-11.44	328.07	113.18	34.50	830.77	355.60	42.80	58.82	56.82	96.59	42.88	31.40	53.38	27.94	1,217.67	534.17	43.87	-7.34	500.19	41.08	-5.25
6. มม.	480.59	196.98	40.99	-4.66	195.24	40.63	-11.26	203.41	74.01	36.38	277.18	121.24	43.74	25.19	24.16	95.91	42.20	9.88	39.22	13.78	505.78	221.15	43.72	-7.49	205.12	40.56	-5.77
7. กป.	3,140.17	1,317.97	41.97	-3.68	1,289.01	41.05	-10.84	934.53	326.78	34.97	2,205.64	962.23	43.63	311.26	212.48	68.26	14.55	79.29	25.47	0.03	3,451.43	1,530.44	44.34	-6.87	1,368.29	39.64	-6.69
8. ปศ.	4,681.90	1,854.83	39.62	-6.03	1,808.39	38.63	-13.26	1,353.62	384.41	28.40	3,328.28	1,423.98	42.78	497.41	300.32	60.38	6.67	154.09	30.98	5.54	5,179.31	2,155.15	41.61	-9.60	1,962.49	37.89	-8.44
9. วก.	2,814.97	1,160.46	41.22	-4.43	1,134.39	40.30	-11.59	648.79	213.31	32.88	2,166.19	921.08	42.52	257.12	153.03	59.52	5.81	25.98	10.11	-15.33	3,072.10	1,313.49	42.76	-8.45	1,160.38	37.77	-8.56
10. ส.ป.ก.	1,161.39	480.86	41.40	-4.25	473.01	40.73	-11.16	405.56	146.40	36.10	755.83	326.61	43.21	173.78	72.07	41.47	-12.24	18.01	10.37	-15.07	1,335.17	552.94	41.41	-9.80	491.02	36.78	-9.55
11. มกอช.	202.80	86.93	42.87	-2.78	75.32	37.14	-14.75	107.72	32.88	30.52	95.08	42.44	44.64	20.67	20.17	97.61	43.90	1.75	8.45	-16.99	223.47	107.11	47.93	-3.28	77.07	34.49	-11.84
12. พต.	1,995.69	788.18	39.49	-6.16	728.25	36.49	-15.40	926.05	247.88	26.77	1,069.64	480.38	44.91	1,952.83	1,052.26	53.88	0.17	561.79	28.77	3.33	3,948.52	1,840.44	46.61	-4.60	1,290.04	32.67	-13.66
13. ขป.	7,007.81	3,116.29	44.47	-1.18	3,058.20	43.64	-8.25	1,168.35	672.67	57.57	5,839.46	2,385.52	40.85	70,135.62	38,562.89	54.98	1.27	21,115.18	30.11	4.67	77,143.43	41,679.18	54.03	2.82	24,173.38	31.34	-14.99
14. สศก.	500.94	199.79	39.88	-5.77	185.00	36.93	-14.96	171.11	47.06	27.50	329.83	137.94	41.82	100.95	50.06	49.58	-4.13	2.27	2.25	-23.19	601.89	249.85	41.51	-9.70	187.27	31.11	-15.22
15. ฝส.	632.97	294.74	46.56	0.91	205.03	32.39	-19.50	413.54	98.31	23.77	219.43	106.71	48.63	1,277.85	656.73	51.39	-2.32	37.71	2.95	-22.49	1,910.82	951.46	49.79	-1.42	242.73	12.70	-33.63
องค์กรมหาชน	467.66	229.96	49.17	3.52	165.27	35.34	-16.55	330.74	103.36	31.25	136.92	61.91	45.22	100.55	28.46	28.31	-25.40	3.08	3.06	-22.38	568.21	258.42	45.48	-5.73	168.35	29.63	-16.70
1. สวพส.	368.26	174.95	47.51	1.86	126.02	34.22	-17.67	271.55	81.26	29.93	96.72	44.76	46.28	61.03	7.49	12.27	-41.44	2.98	4.88	-20.56	429.29	182.44	42.50	-8.71	129.00	30.05	-16.28
2. พทอ.	99.40	55.01	55.34	9.69	39.24	39.48	-12.41	59.20	22.10	37.32	40.20	17.15	42.65	39.52	20.97	53.06	-0.65	0.10	0.26	-25.18	138.92	75.98	54.69	3.48	39.35	28.32	-18.01
รัฐวิสาหกิจ	84.95	39.10	46.02	0.37	39.10	46.02	-5.87	68.07	31.86	46.81	16.88	7.24	42.87	0.00	0.00	0.00	-53.71	0.00	0.00	-25.44	84.95	39.10	46.02	-5.19	39.10	46.02	-0.31
1. กยท.	62.49	30.00	48.01	2.36	30.00	48.01	-3.88	62.49	30.00	48.01	0.00	0.00	0.00	0.00	0.00	0.00	-53.71	0.00	0.00	-25.44	62.49	30.00	48.01	-3.20	30.00	48.01	1.68
2. อตท.	22.46	9.10	40.50	-5.15	9.10	40.50	-11.39	5.57	1.86	33.35	16.88	7.24	42.87	0.00	0.00	0.00	-53.71	0.00	0.00	-25.44	22.46	9.10	40.50	-10.71	9.10	40.50	-5.83

หมายเหตุ : หน่วยงานต่างๆ รายงานผลการเบิกจ่ายให้ สศก. ณ วันที่ 11 มีนาคม 2565 ดัวยอดภายในเวลา 14.00 น.

ผลการเบิกจ่ายเงินงบประมาณประจำปี 2565 ตั้งแต่ต้นปีงบประมาณ จนถึงวันที่ 11 มีนาคม 2565

จำแนกตามกระทรวง เรียงลำดับผลการเบิกจ่ายจากน้อยไปมาก

หน่วย : ล้านบาท

ลำดับที่	กระทรวง	รายจ่ายประจำ					รายจ่ายลงทุน					รวม					ลำดับที่ (มากไปน้อย)
		วงเงินงบประมาณ หลังโอนเปลี่ยนแปลง	งวด	PO+สำรองเงินมีหนี้	เบิกจ่าย	% เบิกจ่ายต่อวงประมาณ หลังโอนเปลี่ยนแปลง	วงเงินงบประมาณ หลังโอนเปลี่ยนแปลง	งวด	PO+สำรองเงินมีหนี้	เบิกจ่าย	% เบิกจ่ายต่อวงประมาณ หลังโอนเปลี่ยนแปลง	วงเงินงบประมาณหลังโอนเปลี่ยนแปลง	งวด	PO+สำรองเงินมีหนี้	เบิกจ่าย	% เบิกจ่ายต่อวงประมาณ หลังโอนเปลี่ยนแปลง	
1	กระทรวงคมนาคม	11,796.20	6,835.96	227.10	4,881.94	41.39	161,368.10	161,368.10	101,666.26	39,333.24	24.37	173,164.30	168,204.06	101,893.36	44,215.19	25.53	24
2	กระทรวงวัฒนธรรม	4,819.20	3,118.73	207.27	1,819.31	37.75	2,174.34	2,170.53	582.42	411.83	18.94	6,993.54	5,289.26	789.69	2,231.14	31.90	23
3	กระทรวงอุตสาหกรรม	3,500.53	1,985.88	386.03	1,226.78	35.05	840.53	840.53	418.14	233.42	27.77	4,341.06	2,826.41	804.17	1,460.20	33.64	22
4	กระทรวงเกษตรและสหกรณ์	34,501.04	20,983.74	546.11	14,287.85	41.41	75,351.58	75,351.58	19,344.09	22,831.52	30.30	109,852.62	96,335.32	19,890.19	37,119.37	33.79	21
5	กระทรวงการท่องเที่ยวและกีฬา	4,029.23	2,082.41	94.05	1,491.12	37.01	1,063.63	1,063.63	345.45	255.32	24.00	5,092.86	3,146.03	439.49	1,746.44	34.29	20
6	กระทรวงกลาโหม	150,902.19	83,147.24	5,130.59	56,905.26	37.71	49,035.05	45,429.02	9,780.19	13,922.52	28.39	199,937.23	128,576.27	14,910.78	70,827.78	35.43	19
7	ส่วนราชการไม่สังกัดสำนักนายกรัฐมนตรี กระทรวง	104,857.38	52,495.02	971.91	42,668.65	40.69	17,767.33	17,767.33	9,876.31	1,734.07	9.76	122,624.70	70,262.35	10,848.22	44,402.72	36.21	18
8	กระทรวงทรัพยากรธรรมชาติและสิ่งแวดล้อม	15,708.55	11,640.14	249.17	6,675.45	42.50	12,402.79	12,327.73	5,824.11	3,541.59	28.55	28,111.34	23,967.87	6,073.28	10,217.04	36.34	17
9	กระทรวงพาณิชย์	5,293.40	3,615.65	448.14	2,182.50	41.23	1,051.67	1,051.67	395.45	216.68	20.60	6,345.07	4,667.32	843.59	2,399.17	37.81	16
10	สำนักนายกรัฐมนตรี	23,140.79	15,854.81	1,032.60	8,865.51	38.31	10,601.27	10,386.09	3,449.44	4,118.36	38.85	33,742.06	26,240.90	4,482.03	12,983.88	38.48	15
11	กระทรวงยุติธรรม	21,227.71	10,620.77	372.87	8,900.73	41.93	2,966.66	2,800.58	828.99	620.97	20.93	24,194.37	13,421.35	1,201.85	9,521.70	39.36	14
12	กระทรวงศึกษาธิการ	315,590.05	206,326.89	351.04	129,053.83	40.89	14,836.54	14,792.87	6,216.96	3,926.57	26.47	330,426.59	221,119.76	6,568.01	132,980.41	40.25	13
13	กระทรวงสาธารณสุข	136,932.73	68,237.72	288.47	59,806.13	43.68	16,905.93	16,899.12	9,032.18	4,585.63	27.12	153,838.66	85,136.84	9,320.65	64,391.76	41.86	12
14	กระทรวงมหาดไทย	239,603.46	145,356.22	875.94	121,117.24	50.55	75,909.63	75,709.63	19,345.40	13,626.06	17.95	315,513.09	221,065.85	20,221.34	134,743.30	42.71	11
15	กระทรวงการต่างประเทศ	7,102.31	4,313.33	98.72	3,071.50	43.25	304.19	304.19	0.60	95.40	31.36	7,406.50	4,617.52	99.32	3,166.90	42.76	10
16	กระทรวงพลังงาน	2,018.02	1,651.72	58.73	1,031.90	51.13	689.43	689.43	307.57	184.91	26.82	2,707.45	2,341.14	366.30	1,216.81	44.94	9
17	กระทรวงแรงงาน	49,356.35	36,460.67	48.29	24,461.06	49.56	345.54	345.54	89.36	52.20	15.11	49,701.89	36,806.21	137.65	24,513.25	49.32	8
18	หน่วยงานของรัฐสภา	5,977.38	3,469.25	49.46	2,395.41	40.07	2,110.96	2,110.96	-	1,641.82	77.78	8,088.34	5,580.21	49.46	4,037.22	49.91	7
19	กระทรวงดิจิทัลเพื่อเศรษฐกิจและสังคม	4,191.66	2,823.66	687.34	1,621.05	38.67	2,633.55	2,448.02	200.52	1,786.43	67.83	6,825.20	5,271.69	887.86	3,407.47	49.92	6
20	กระทรวงการพัฒนาสังคมและความมั่นคงของมนุษย์	23,181.49	16,284.88	63.65	11,372.10	49.06	1,443.45	1,443.45	114.15	1,087.69	75.35	24,624.94	17,728.33	177.80	12,459.80	50.60	5
21	กระทรวงการอุดมศึกษา วิทยาศาสตร์ วิจัย และนวัตกรรม	93,115.37	65,051.82	903.90	42,955.40	46.13	30,331.23	29,435.47	3,896.97	19,935.00	65.72	123,446.60	94,487.29	4,800.87	62,890.40	50.95	4
22	หน่วยงานอิสระของรัฐ	16,015.84	11,080.76	-	8,062.07	50.34	2,443.14	2,218.45	-	1,642.04	67.21	18,458.97	13,299.21	-	9,704.11	52.57	3
23	หน่วยงานของศาล	21,634.83	11,891.12	-	11,891.12	54.96	1,305.98	1,288.18	-	790.66	60.54	22,940.81	13,179.30	-	12,681.78	55.28	2
24	กระทรวงการคลัง	265,873.07	167,651.40	669.21	158,373.45	59.57	7,729.75	7,600.27	1,293.99	4,110.88	53.18	273,602.82	175,251.67	1,963.19	162,484.33	59.39	1
รวม		1,560,368.78	952,979.78	13,760.58	725,117.36	46.47	491,612.24	485,842.36	193,008.53	140,684.82	28.62	2,051,981.02	1,438,822.14	206,769.11	865,802.18	42.19	

หมายเหตุ : 1. ข้อมูลเบื้องต้น

2. แผนการใช้จ่ายเป็นแผนสะสมตั้งแต่ต้นปีงบประมาณจนถึง วันที่ 11 มีนาคม 2565

ที่มา : ระบบการบริหารการเงินการคลังภาครัฐแบบอิเล็กทรอนิกส์ (GFMIS)

รวบรวม : กรมบัญชีกลาง

ข้อมูล ณ วันที่ 11 มีนาคม 2565